



帽型钢板桩压入工法



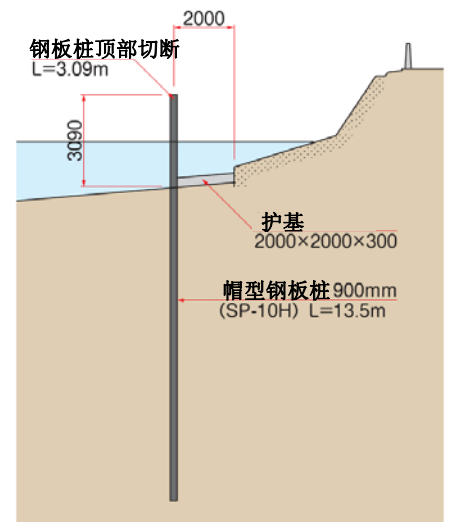
水刀并用工法



帽型钢板桩压入工法



▼ 断面图



工程名称	城市河川修复 那珂川护岸钢板桩工程
工程内容	河川护岸
工程地点	日本国福冈县福冈市中央区天神5丁目
发包方	福冈县福冈土木办事处
总包	若规建设株式会社 博多湾环境整備株式会社
施工单位	株式会社新和
工期	2009年4~5月
施工机型	静压植桩机EC0900
施工内容	帽型钢板桩10H L=12.0~13.5m, 1744根
特点·成效	①投入复数台植桩机, 施工工期缩短。 ②实现了低噪声·低振动, 不影响周边环境的施工。 ③采用生物降解性油脂和降低二氧化碳排量的环境配置型的静压植桩机。