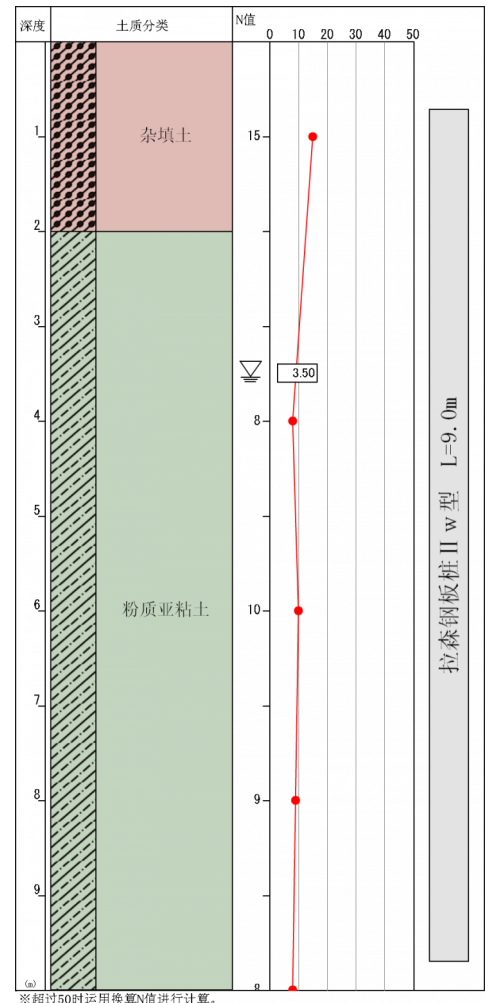
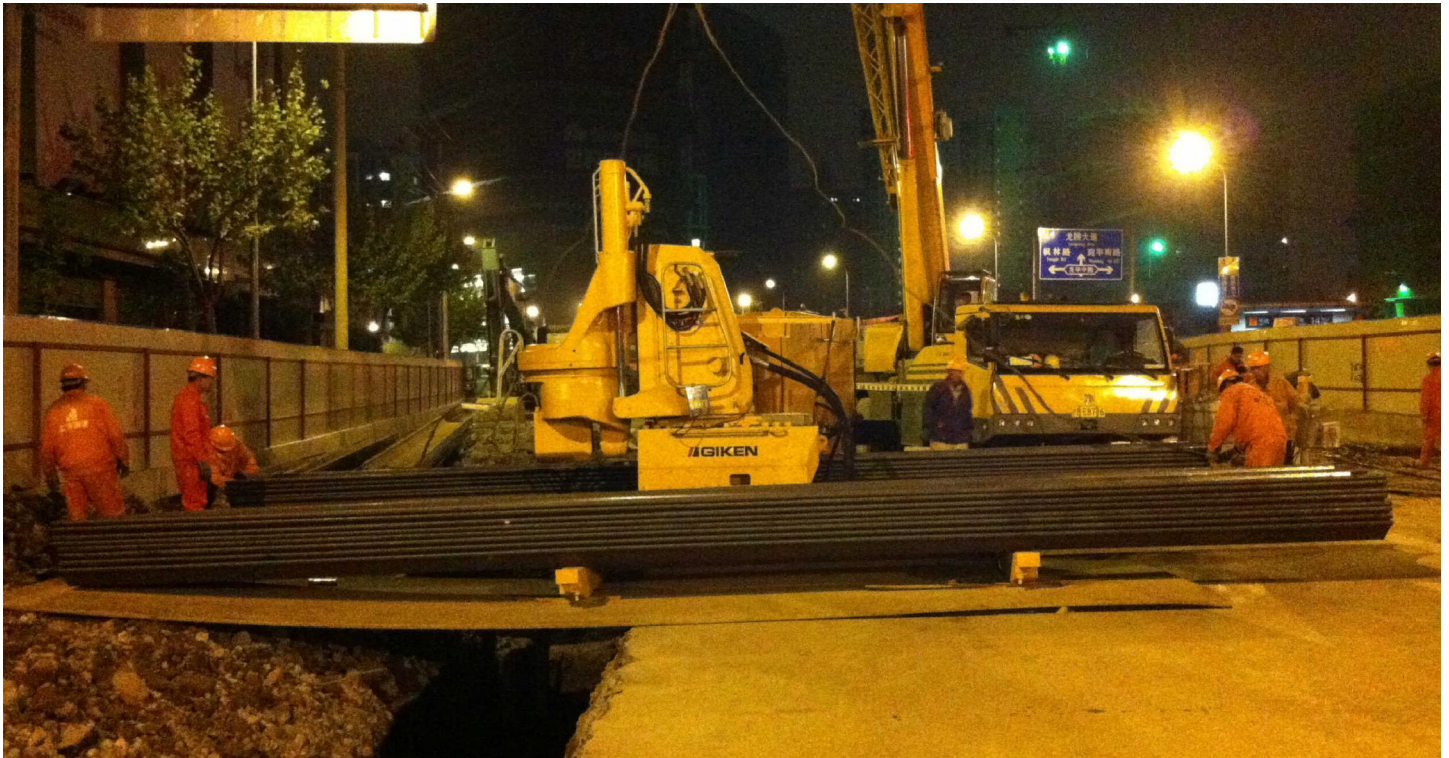




# 宽幅型钢板桩压入工法



U型钢板桩压入工法



工程名称	地铁七号线配套工程
工程内容	铁路工程
工程地点	中国,上海市,徐汇区东安路x龙华中路
发包方	上海电通地铁集团有限公司
总包	上海隧道工程股份有限公司
施工单位	上海泛昌建筑工程有限公司
工期	2013 4月 ~ 2013 5月
施工机型	宽型钢板桩静压植桩机 SW150
施工内容	拉森钢板桩 w型 L=9.0m
特点·成效	工程要求无振动施工 (避免地铁沉降) 机器轻量, 小型, 没有倾倒的危险 采用钢板桩实现了快速施工



邮编 200120 中国上海市浦东新区银城中路168号上海银行大厦21楼  
 TEL :+86-(0)21-5116-7170 FAX :+86-(0)21-5116-7116 URL :http://www.giken.com/

© 2012 Giken Seisakusho Co., Ltd. All Rights Reserved.

Created by GIKEN "PAS-Maker"