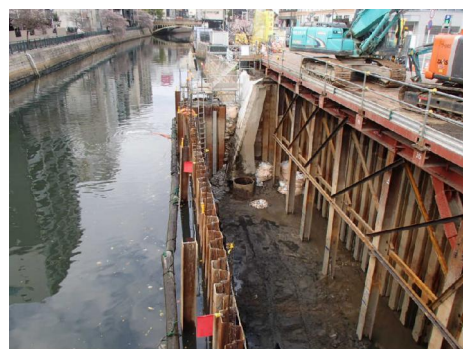


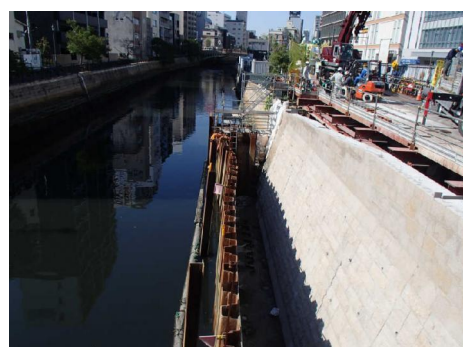
# ジャイロプレス工法



1. 施工中



2. 施工前



3. ジャイロ施工完了、護岸新設後

工 事 名	広域河川堀川改修工事(R1納屋橋)
工 事 目 的	護岸基礎工
施 工 場 所	愛知県名古屋市中区栄一丁目地内
発 注 者	名古屋市緑政土木局
元 請 業 者	鈴中工業 株式会社
施 工 業 者	株式会社 梶川建設
施 工 期 間	2020年1月
施 工 機 械	ジャイロパイラー GRAL1520(SP8)
型 式 ・ 寸 法	鋼管杭 1500 t=21/15mm L=19.0m (継無し)
特 長 ・ 効 果	<ul style="list-style-type: none"> <li>・ 鋼管杭を回転圧入させ、その上に河川護岸を新設した。</li> <li>・ 無振動、無騒音で施工可能なため、都市部、市街地での施工に適している。</li> <li>・ 利用できる土地に限られる市街地の堀川においても最小限の仮設ヤードで施工可能で、工事の影響範囲を抑えることができた。</li> </ul>

