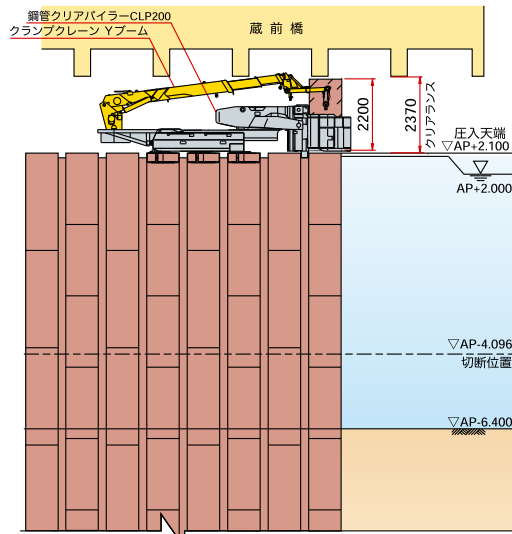
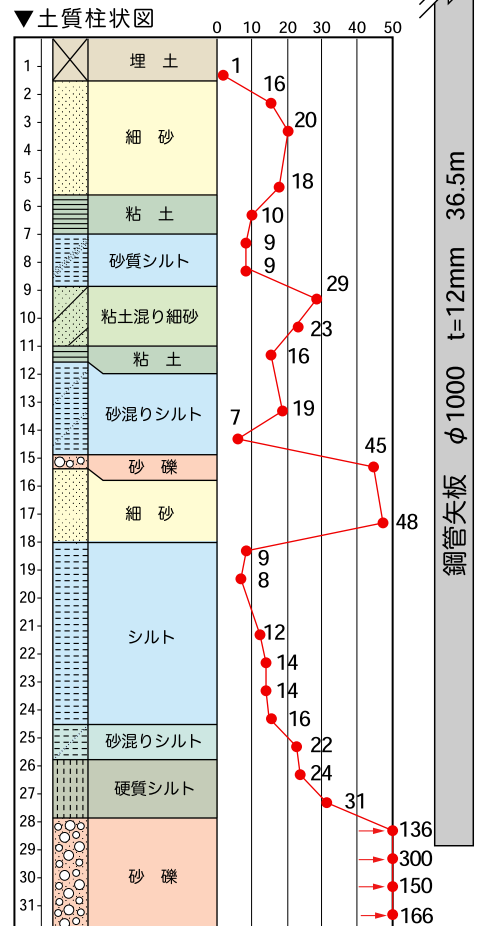




▲ 吊込状況



▲ 側面図



※ 50を超える場合は換算N値とする。

▼ 工事概要

工事名	蔵前橋耐震補強工事及び補修工事		
施工場所	東京都 台東区 蔵前1丁目～2丁目		
発注者	東京都建設局第一建設事務所		
施工業者	大成・前川JV	圧入業者	株式会社 技研施工
区分	ジェット併用圧入	施工期間	H15.3～H15.4
施工機械	鋼管クリアバィラ-CLP200、鋼管バィラ-PP300、クランプクレーン-Y型ブーム仕様		
工事目的	橋梁基礎の耐震補強工事		
型式・寸法	鋼管矢板 φ1000 PP継手 t=12mm L=36.5m×28本 (1ヶ所、10ヶ所、13ヶ所継) L=14.5m×56本 (1本物、4ヶ所、5ヶ所継)		
特長・効果	制約された空頭下(2.37m)での施工が可能。 都市機能(橋梁)を阻害しない。 Y型ブーム使用により単管長の長尺化による継ヶ所減。(工期短縮) 複数台施工による急速施工。		