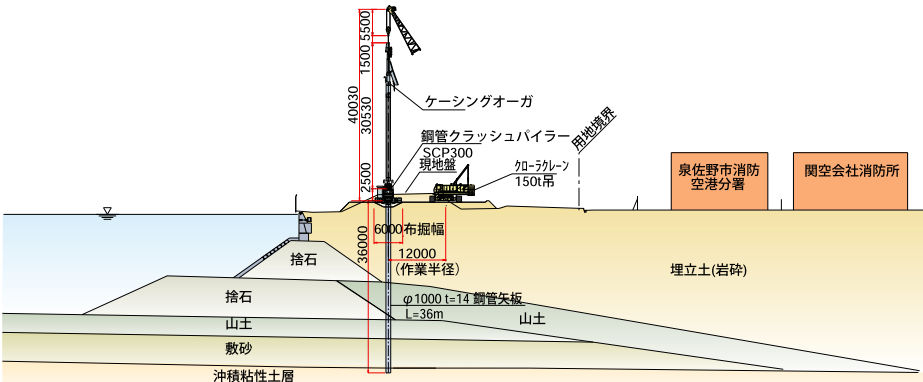


硬質地盤クリア工法



▼ 工事概要

工事名	1期アンダーパス試験施工		
施工場所	大阪府 関西国際空港地内		
発注者	関西国際空港 株式会社	施工期間	H15.7 ~ H15.8
施工業者	前田建設工業 株式会社	区分	オーガ併用圧入
圧入業者	株式会社 技研施工		
施工機械	鋼管クラッシュ SCP300		
工事目的	アンダーパスに伴う土留兼止水矢板		
型式・寸法	鋼管矢板 φ1000 PP継手 t = 14 mm L = 36.0 m (18.0+18.0)		
特長・効果	転石層（貫入不能）への圧入が可能 バイブロに比べ振動・騒音値を発生させない施工が可能		

▼ 土質柱状図

