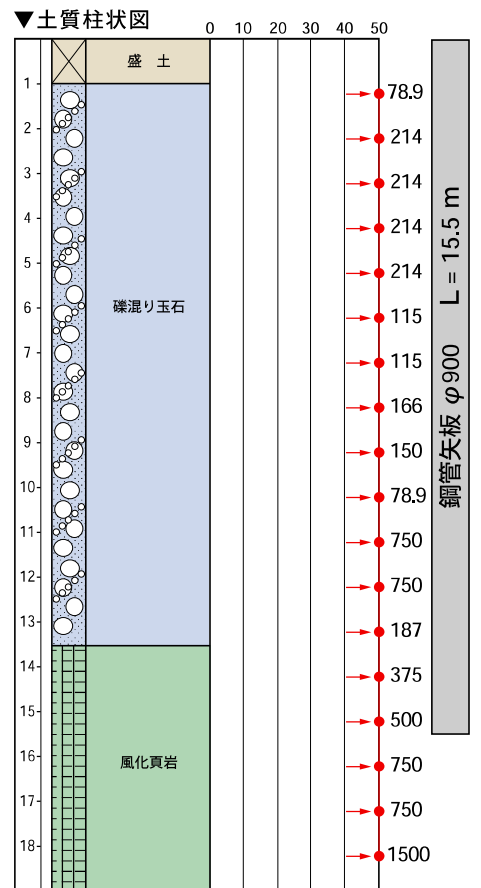
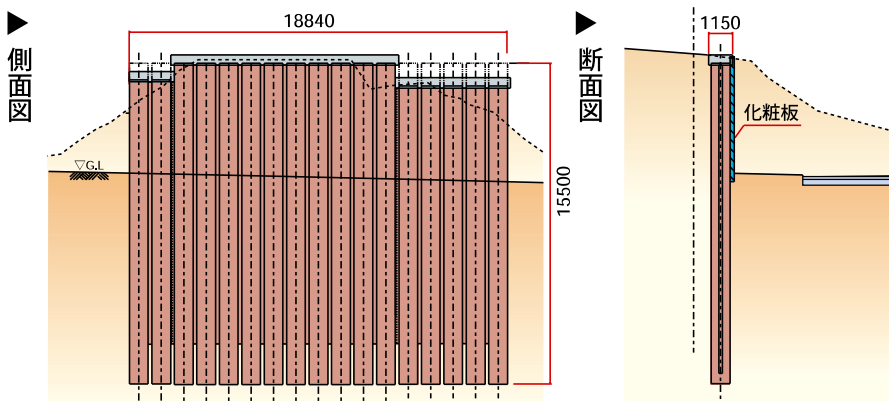


硬質地盤クリア工法



※ 50を超える場合は換算N値とする。

▼ 工事概要

工事名	道路改修工事及び補償代行工事 (西一梅郷の9)		
施工場所	東京都 青梅市 梅郷2丁目地内		
発注者	東京都建設局 西多摩建設事務所		
施工業者	宮園建設 株式会社	圧入業者	株式会社 技研施工
区分	オーガ併用圧入	施工期間	H 15.1 ~ H 15.2
施工機械	鋼管クラッシュパイラー SCP260		
工事目的	道路拡幅 (鋼管矢板本体利用)		
型式・寸法	鋼管矢板 φ900 PT継手 t = 10 mm L = 15.5 m		
特長・効果	仮設構台なしでの施工 玉石層 (φ100 mm以上)、風化頁岩への圧入 背後地にスペースがない箇所での鋼管矢板自立擁壁		

18@1080=19440 鋼管矢板柱浴杭 φ900

▽G.L

