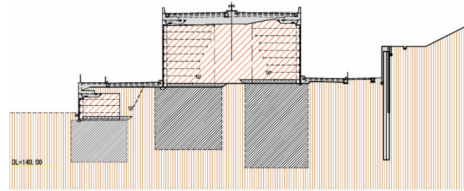




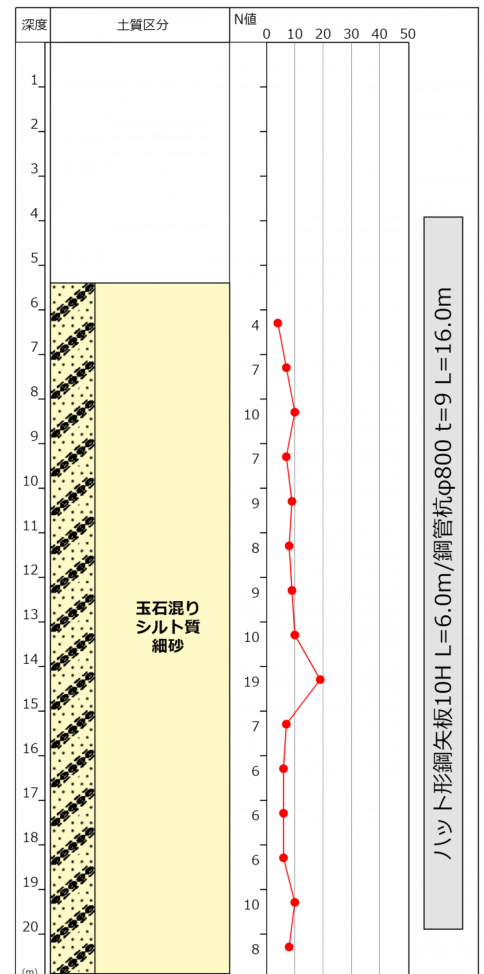
施工箇所遠景



施工完了後



横断面



※50を超える場合は換算N値とする。

工 事 名	清滝生駒道路高山西地区改良工事
工 事 目 的	新設道路の擁壁
施 工 場 所	奈良県 生駒市
発 注 者	国土交通省 近畿地方整備局 浪花国道事務所
元 請 業 者	株式会社 新井組
施 工 業 者	株式会社 佐藤重機建設
施 工 期 間	2022年10月 ~ 2022年12月
施 工 機 械	サイレントパイラー-F301
型 式 ・ 寸 法	ハット形鋼矢板10H L=6.0m/鋼管杭 800 t=9 L=16.0m
特 長 ・ 効 果	計画法線から背後2mに用地境界があり、用地内に収まる壁幅の擁壁構造としてインプラント構造が採用された。  鋼管杭連続壁に比べて鋼材使用量が少なく、経済性が良い。