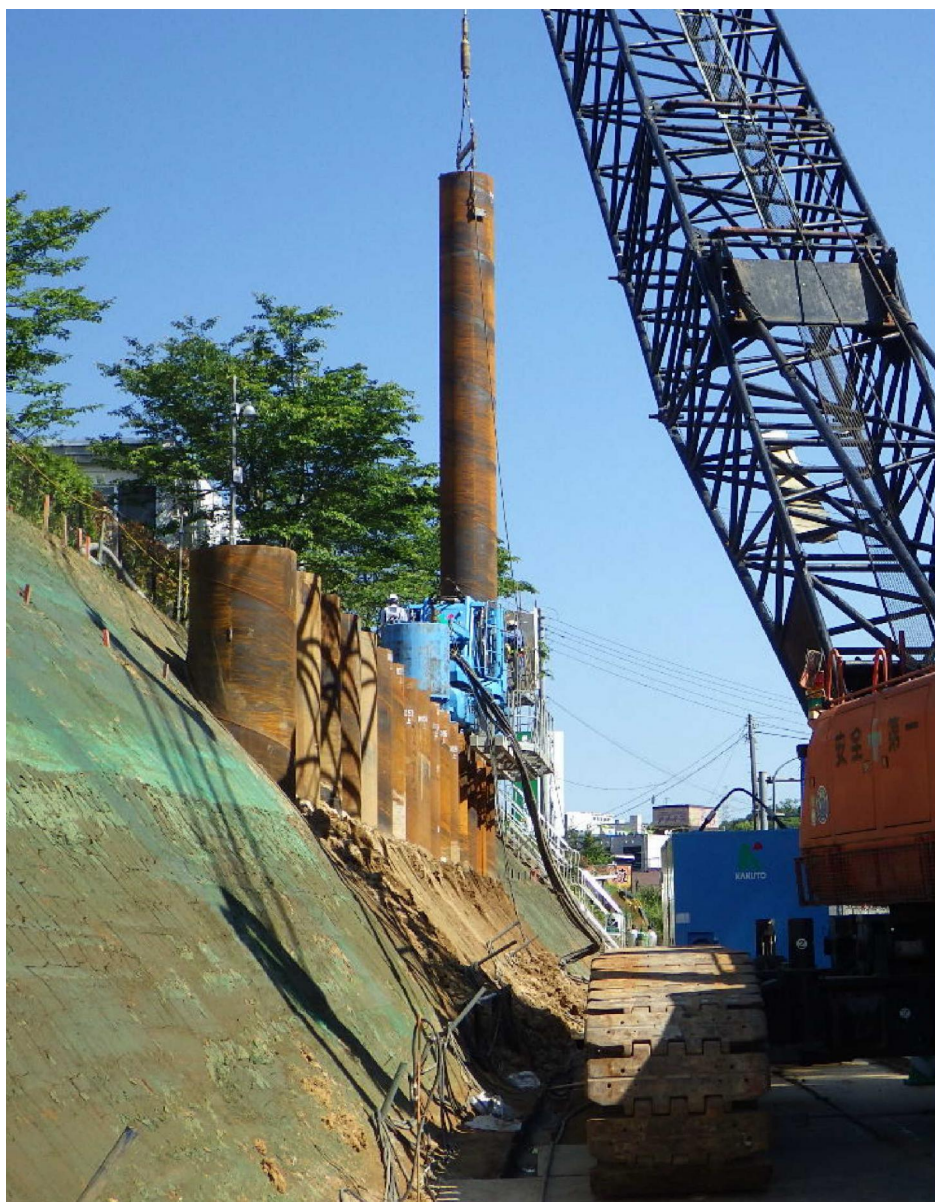




ジャイロプレス工法

○ 鋼管杭圧入工法



法面への鋼管杭回転圧入



鋼管杭圧入状況

工 事 名	16号八王子市中野地区改良（その2）工事
工 事 目 的	道路工事
施 工 場 所	東京都 八王子市中野山王地先
発 注 者	国土交通省 関東地方整備局 相武国道事務所
元 請 業 者	株式会社 新井組
施 工 業 者	株式会社 角藤 土木事業部
施 工 期 間	2016年5月 ~ 2016年6月
施 工 機 械	ジャイロパイラー GRV1226(SP5)
型 式 ・ 寸 法	1200 t12 L = 17.5m ~ 21.0m
特 長 ・ 効 果	<ul style="list-style-type: none"> ・「仮設レス施工」の特徴を生かし、工事用地が狭い現場において近接構造物や周辺住民に影響を与えぬまま、工事本来の目的を達成することが可能。 ・自走式圧入機の利用により、側方領域が著しく制限された現場環境で法面上でも施工が可能。 ・先端ビット付きの鋼管杭を回転圧入することによって、硬質な地盤に施工が可能。

