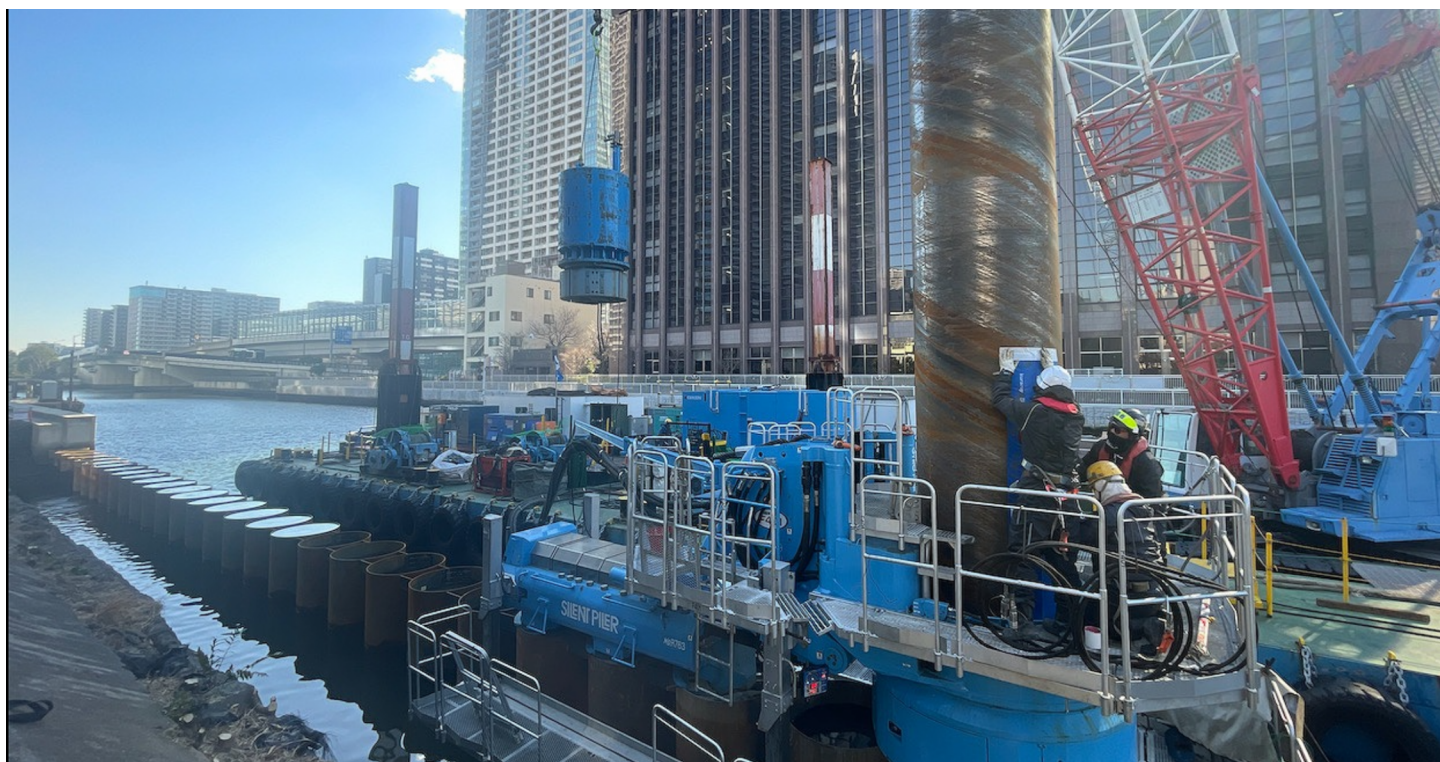
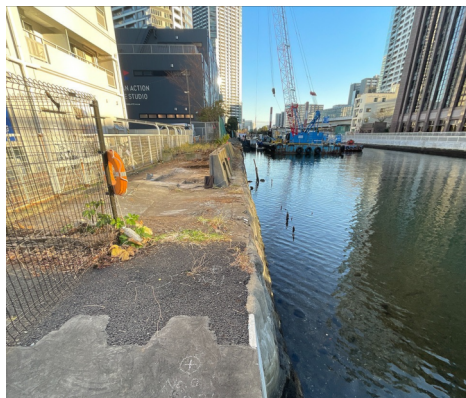




# ジャイロプレス工法



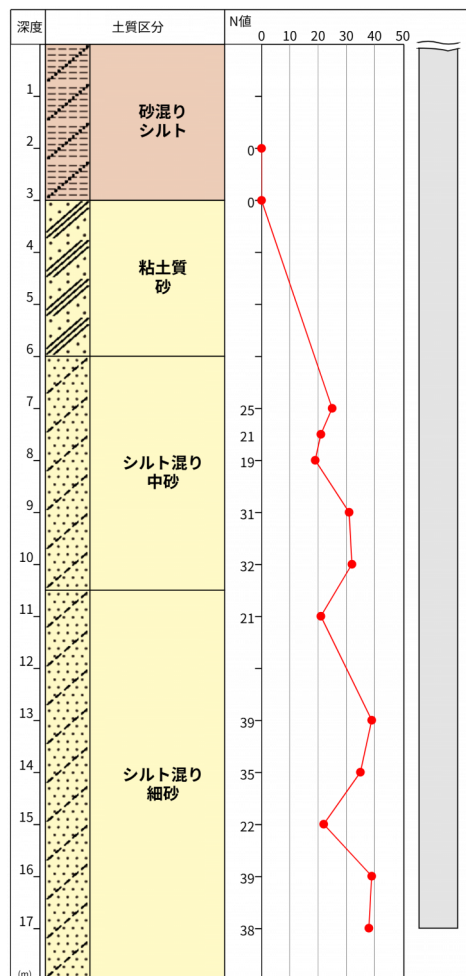
施工中



施工前



施工後



※50を超える場合は換算N値とする。

工 事 名	令和7年度新月島運河（勝どき四丁目）内部護岸建設工事
工 事 目 的	河川工事
施 工 場 所	東京都中央区勝どき四丁目地先
発 注 者	東京都港湾局
元 請 業 者	若築建設株式会社
施 工 業 者	株式会社 梶川建設
施 工 期 間	R8年1月 ~ R8年2月
施 工 機 械	F401
型 式 ・ 寸 法	1200 L = 18.0m n=49本, L = 19.0m n = 1本
特 長 ・ 効 果	<ul style="list-style-type: none"> <li>耐震性向上のための護岸工事</li> <li>綺麗なビルマンション等に囲まれた河川内から、クレーン台船にて施工</li> </ul>