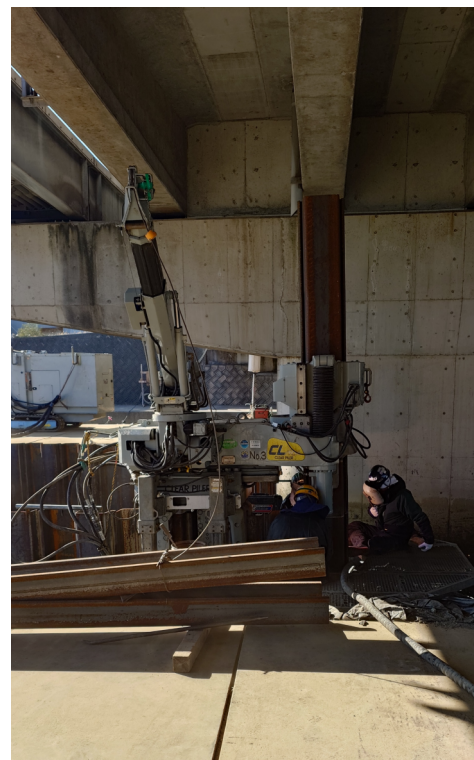


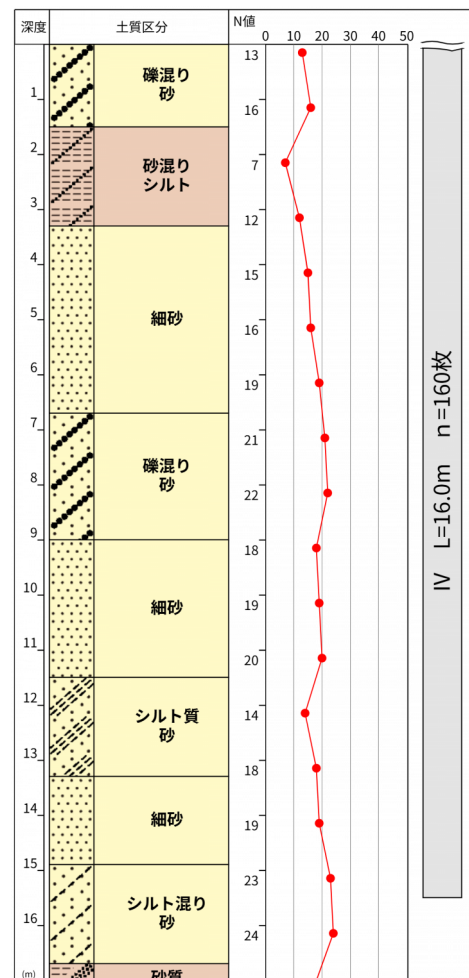


施工中



施工中

工 事 名	令和6年度 粉河加太線（河合橋）交付金道路保全工事
工 事 目 的	橋梁工事
施 工 場 所	和歌山県 和歌山市
発 注 者	和歌山県海草振興局
元 請 業 者	福興建設 株式会社
施 工 業 者	株式会社 梶川建設
施 工 期 間	R7年11月 ~ R8年3月
施 工 機 械	クリアパイラー CL70
型 式 ・ 寸 法	L=16.0m n=160枚
特 長 ・ 効 果	<ul style="list-style-type: none"> 橋脚の耐震補強工事の仮設工事として上部障害クリア工法を採用。 施工の簡略化や工期単出・経費削減ができた。 砂礫層が存在したため、WJ併用圧入。



※50を超える場合は換算N値とする。