

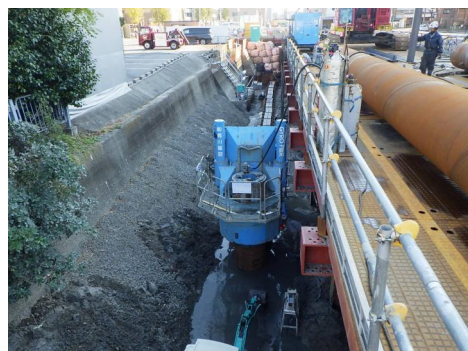


ジャイロプレス工法

鋼管杭圧入工法



施工中



施工中

完了

| | |
|-------|----------------------------------------------------------------------------------------------------------------------------------------------|
| 工事名 | 広域河川堀川改修工事（29松重） |
| 工事目的 | 河川工事 |
| 施工場所 | 愛知県名古屋市中区正木4丁目 |
| 発注者 | 名古屋市緑政土木局 |
| 元請業者 | 名工建設株式会社 |
| 施工業者 | 株式会社 梶川建設 |
| 施工期間 | H29年11月～H29年12月 |
| 施工機械 | ジャイロパイラー GRV1226(SP5) |
| 型式・寸法 | 900 L=14.5m-15.5m |
| 特長・効果 | 老朽化した護岸の改修に伴い、新設護岸の基礎として鋼管杭を砂質層へ回転圧入。 河川内で行う工事であることから船舶の航路を確保する為に狭い仮締切内での作業であったがジャイロプレス工法により既設護岸及び近隣家屋等への影響なく施工を完了。 鉄道近接部は2分割の鋼管を継ぎ施工。 |

