



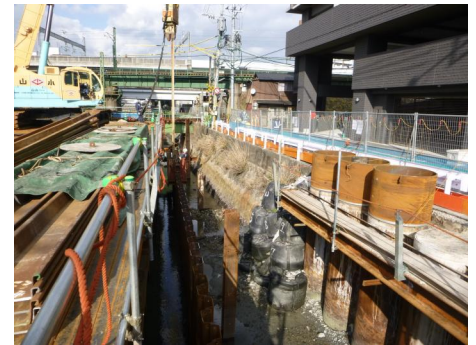
# 鋼管矢板圧入工法



施工中



施工前



施工後

工 事 名	門司小倉 砂津川橋梁河川護岸工
工 事 目 的	河川工事
施 工 場 所	福岡県 北九州市門司区・小倉区
発 注 者	北九州市
元 請 業 者	九鉄工業 株式会社
施 工 業 者	株式会社 梶川建設
施 工 期 間	2017年1月 ~ 2017年2月
施 工 機 械	ジャイロパイラー GRV1226(SP5)
型 式 ・ 寸 法	鋼管矢板 1200 L=23.0m (1箇所継)
特 長 ・ 効 果	新設護岸の基礎を施工する為ジャイロプレス工法を採用。 仮設構台が狭隘な為、最小限の仮設スペースでの施工が求められた。 ジャイロプレス工法を用いることで周辺環境に影響を与えることなく施工完了。

