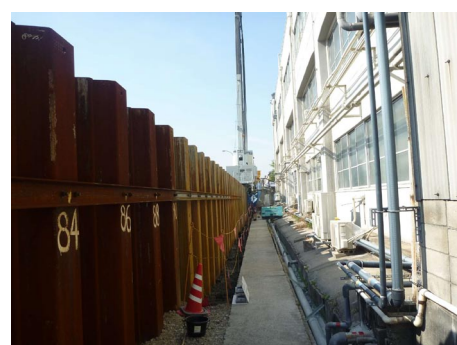


硬質地盤クリア工法

NETIS登録番号：CB-980118-V

U形鋼矢板圧入工法



工 事 名	大手ふ頭(南)護岸補強工事(その2)
工 事 目 的	護岸工事
施 工 場 所	愛知県 名古屋市港区築三町二丁目
発 注 者	名古屋港管理組合 建設部 管理課工事契約係
元 請 業 者	東海建設 株式会社
施 工 業 者	株式会社 梶川建設
施 工 期 間	H22.12月 ~ H23.3月
施 工 機 械	スーパークラッシュ SCU-600M, クランプクレーンCB3-2
型 式 ・ 寸 法	鋼矢板VL型 L=23.5m (1箇所継)
特 長 ・ 効 果	軟弱地盤で海上より搬入、設置、撤去するが、常時海上より施工できず、施工場所が2.4mの巾で、2.75mの高止まりの為、クランプクレーンでの相番でサイクルオーガー継施工。

