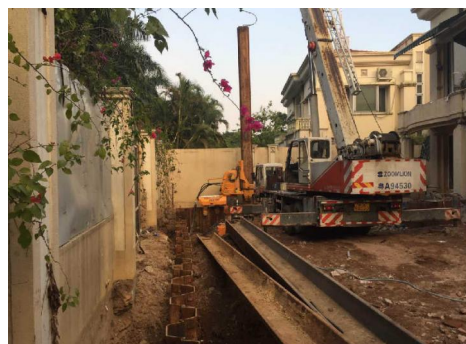
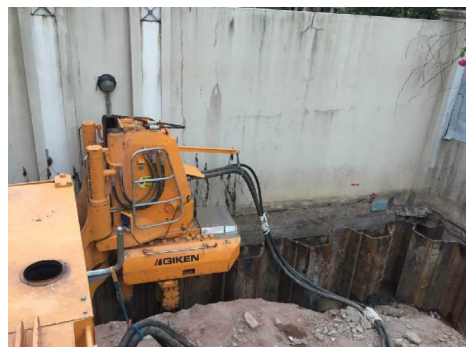


拐角施工



| | |
|-------|--|
| 工程名称 | 二沙别墅基坑 |
| 工程内容 | 建筑工程 |
| 工程地点 | 中国,广东省,广州市越秀区 |
| 发包方 | 别墅产权人 |
| 总包 | 别墅产权人 |
| 施工单位 | |
| 工期 | 2016年11月 ~ 2016年12月 |
| 施工机型 | 宽型钢板桩静压植桩机 SW100 |
| 施工内容 | 宽幅钢板桩 IVw L=12.0m |
| 特点·成效 | <p>施工作业面苛刻,且需要紧靠围墙施工,传统大型设备无法施工。因此采用轻量、小型的静压植桩机,保证顺利施工。</p> <p>毗邻珠江,止水要求高,因此采用可高精度施工的静压植桩法。</p> <p>项目位于高档别墅区,要求无振动、无噪音、不扰民,因此采用符合严格基准的静压植桩法进行施工。</p> <p>静压植桩机通过固定夹紧紧抓住桩材,没有倾倒的危险,保证施工安全。</p> |

