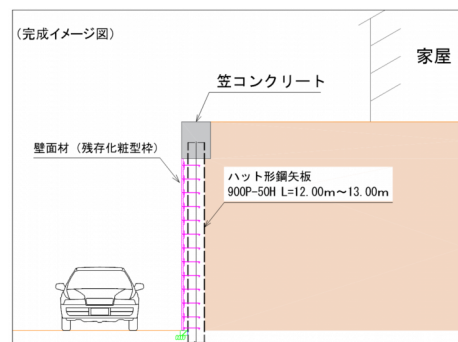




施工状況

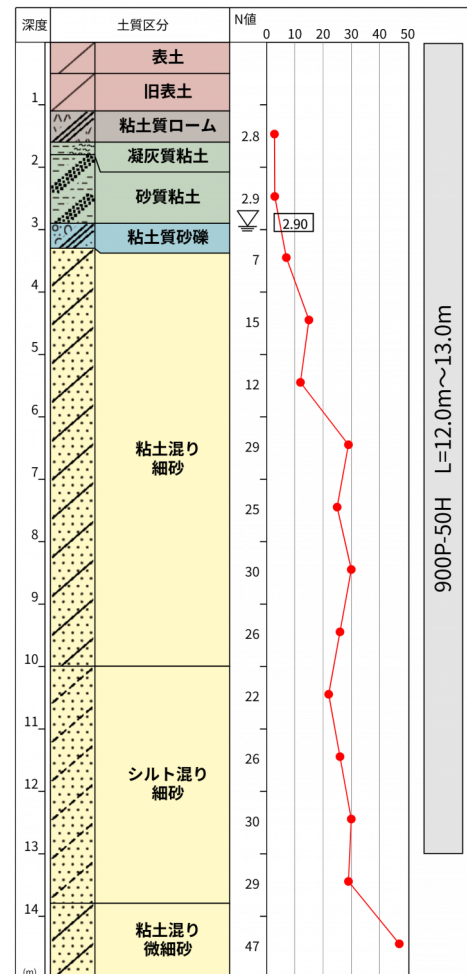


圧入完了



完成イメージ図

| | |
|-----------|--|
| 工 事 名 | 道路改修工事に伴う道路切り回し工事及び擁壁設置工事（6南東一〇村） |
| 工 事 目 的 | 自立式擁壁 |
| 施 工 場 所 | 東京都 稲城市 |
| 発 注 者 | 東京都建設局南多摩東部建設事務所 |
| 元 請 業 者 | 多摩住起建設 株式会社 |
| 施 工 業 者 | 株式会社 技研施工 |
| 施 工 期 間 | 2025年5月 |
| 施 工 機 械 | サイレントパイラー-F301 |
| 型 式 ・ 寸 法 | 900P-50H L=12.0m ~ 13.0m |
| 特 長 ・ 効 果 | <ul style="list-style-type: none"> 道路を拡幅するため、高低差処理を行い市道を付け替える必要があることから、自立式鋼矢板擁壁を構築し、側面には壁面材を設置。 圧入杭材、地盤条件を考慮したパイルオーガを併用することにより、硬質地盤での低振動、低騒音施工を実現。 |



※50を超える場合は換算N値とする。