

ジャイロプレス工法

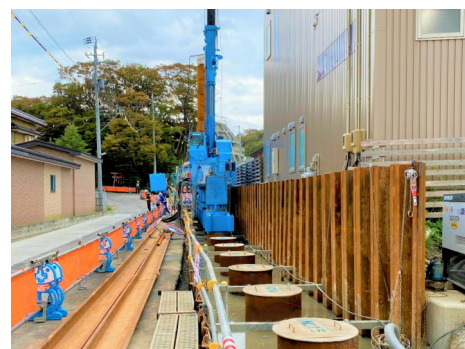
○ 鋼管杭圧入工法

⚡ GRBシステム

🏗️ 狭隘地クリア工法



施工状況

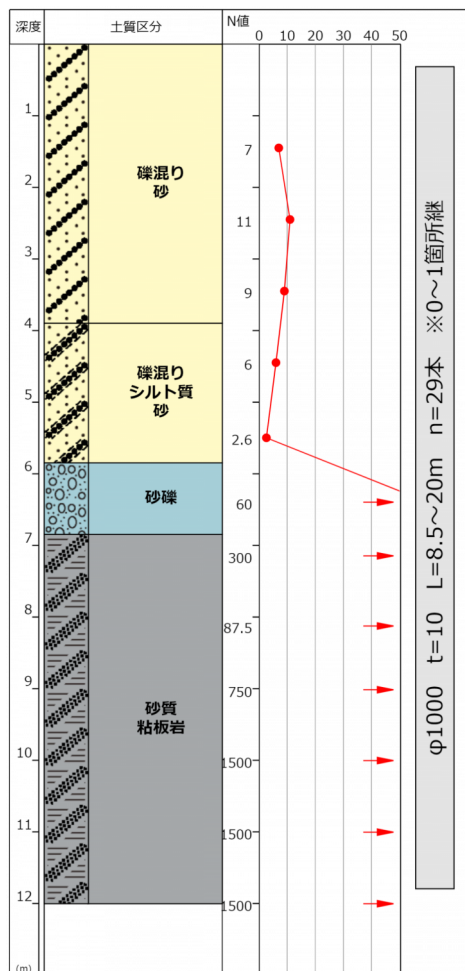


2.5mピッチで施工



完成後

工 事 名	渡波漁港祝田地区防潮堤外工事(令和元年度海交復渡-A03号)
工 事 目 的	防潮堤工事
施 工 場 所	宮城県 石巻市
発 注 者	宮城県 東部地方振興事務所
元 請 業 者	遠藤興業 株式会社
施 工 業 者	株式会社 技研施工
施 工 期 間	2020年9月 ~ 2020年11月
施 工 機 械	ジャイロプレス-F401, クラップ クレーンCB3-6, Π 汎用ロータリー-PR-2, スキップ ロックアタッチメント
型 式 ・ 寸 法	1000 t=10 L=8.5 ~ 20m n=29本 0 ~ 1箇所継
特 長 ・ 効 果	<ul style="list-style-type: none"> GRBシステムにより近隣住民の生活道路を通行規制することなく施工可能。 静荷重を用いた回転圧入のため、近隣住民や建物へ影響を与えず施工可能。 側部鋼矢板の側面～鋼管杭中心までの距離が約1100mmの近接施工。(鋼矢板側面と機械の離隔は約70mm) 先端ビット付き鋼管杭を回転圧入することで、硬質地盤への施工が可能。 スキップロックアタッチメントにより本杭ピッチ2.5mでの施工を実現。



※50を超える場合は換算N値とする。