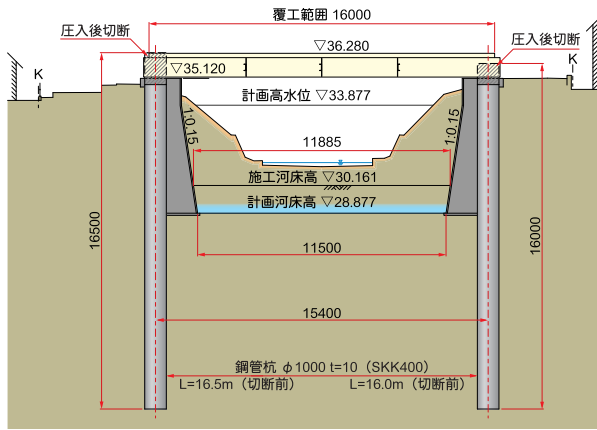


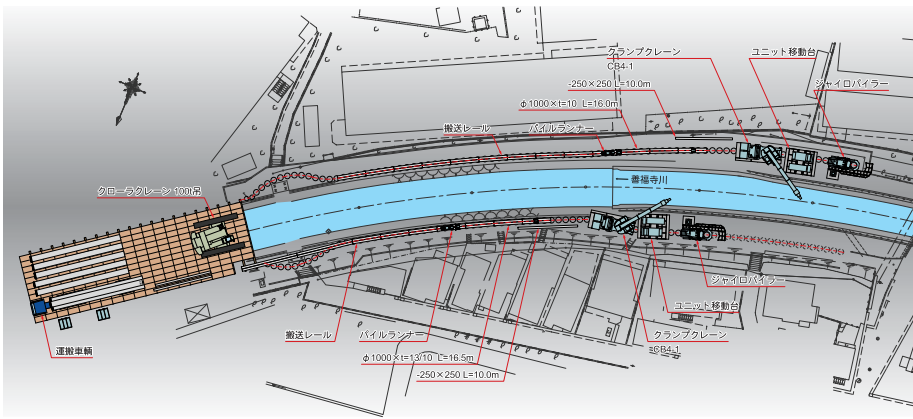
ジャイロプレス工法



断面図 ▶



施工時平面図 ▼



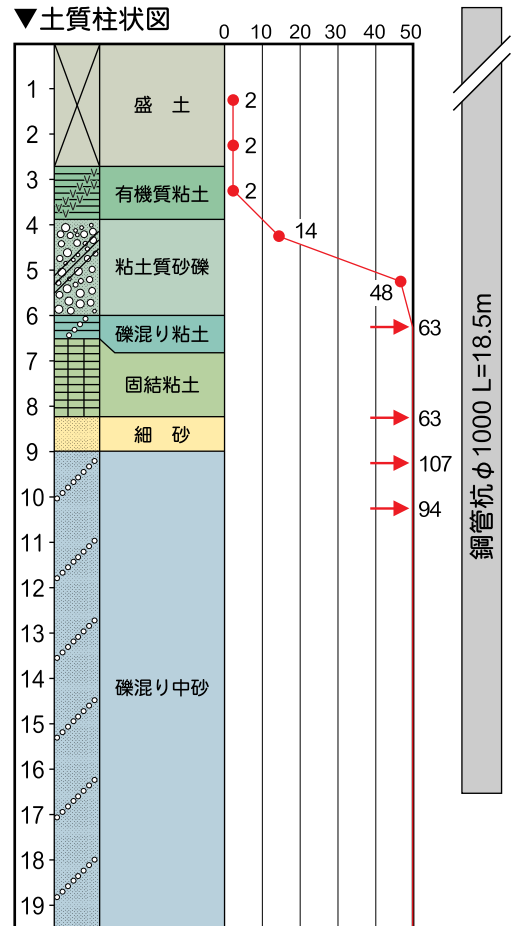
▼ 工事概要

工事名	善福寺川整備工事 (その1)		
施工場所	東京都杉並区堀ノ内二丁目地内から同区堀ノ内一丁目地内		
発注者	東京都建設局 第三建設事務所		
施工業者	鉄建・七海建設 JV	圧入業者	株式会社 技研施工
区分	回転圧入	施工期間	H19.8月 ~ H19.11月
施工機械	ジャイロパイラー、クランプクレーンCB4-1、パイルランナー		
工事目的	護岸整備工事		
型式・寸法	鋼管杭 φ1000 t=13/10 L=16.0~18.5m n=169本		
特長・効果	砂礫層(換算N値107)への先端ビット付鋼管杭の回転圧入。 住宅密集地のため、威圧感・騒音振動を最小限に抑えての施工。 GRBシステム2セット施工による工期短縮。		

▼住宅密集地でのGRBシステム回転圧入施工



▼土質柱状図



※ 50を超える場合は換算N値とする。