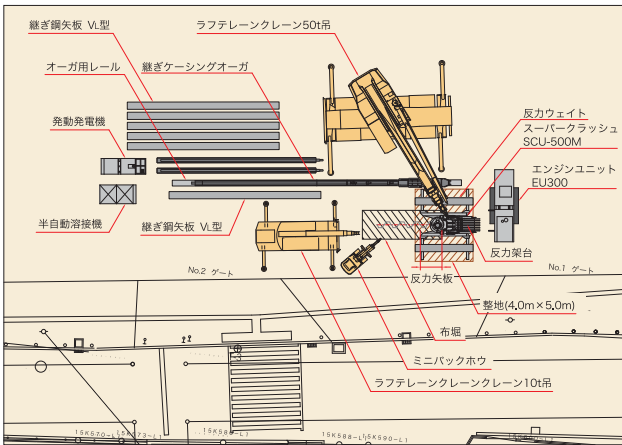


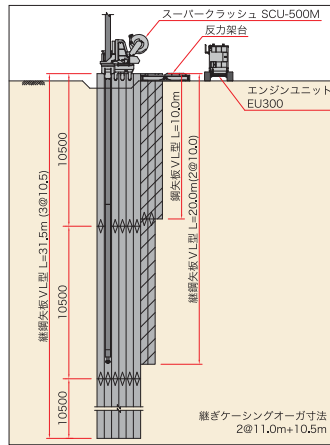
硬質地盤クリア工法



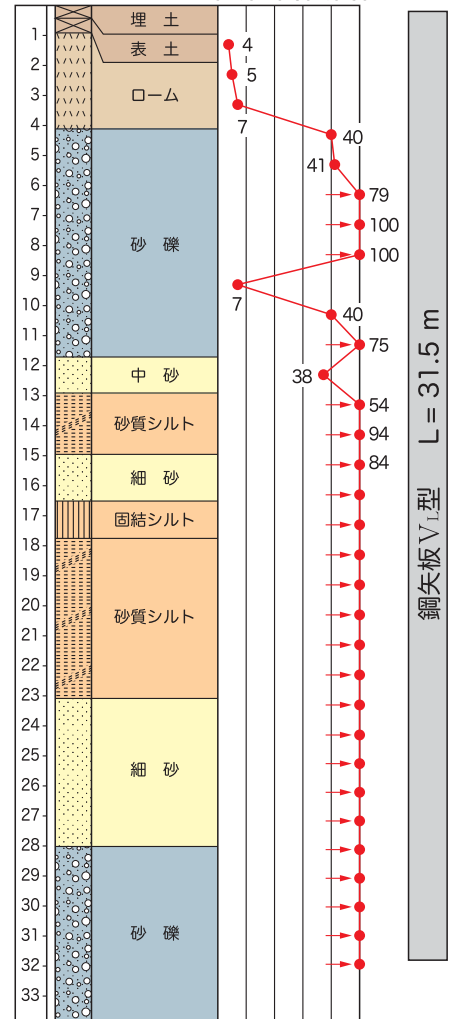
▼機械配置平面図



▼機械配置断面図



▼土質柱状図



▼ 工事概要

工事名	京王線調布駅付近立体交差工事第3工区 試験施工		
施工場所	東京都 調布市 小島町		
(依頼者)	鹿島・京王・東亜・林建設JV		
施工業者	—	圧入業者	株式会社 技研施工
区分	オーガ併用圧入	施工期間	H18.3
施工機械	クラッシュパイラー SCU-500M		
工事目的	当該現場におけるクラッシュパイラーの適用性の確認		
型式・寸法	鋼矢板 VL型 L=31.5 m 2箇所継 (オーガ1箇所継) n=6枚		
特長・効果	長尺鋼矢板 (L=30.0 m以上) の圧入。 立川礫層 (深度4.0m~12.0m付近、最大礫径φ300mm) への圧入。 軽量コンパクトな機体で転倒の心配がなく、施工精度も高い。 周辺的生活環境へ、振動・騒音による悪影響を与えない。		

※ 50を超える場合は換算N値とする。